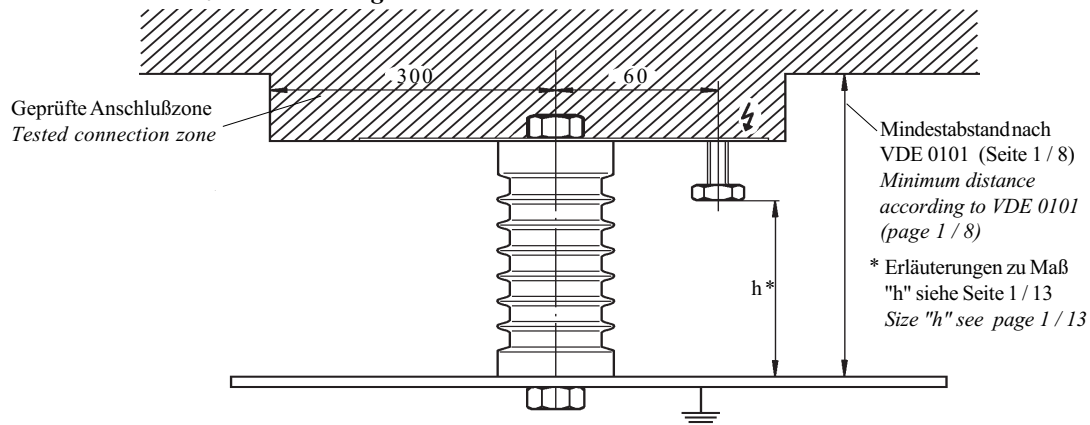


Stützer für Innenanlagen
Insulators for indoor use

"Geprüfte Anschlußzone" nach VDE 0101
"Tested connection zone" according to VDE 0101



Nennspannung	Nennstehblitzstoßspannung	Maß 'h'	Stehwechselfspannung bei 'h'
Rated voltage	Rated lightning impulse withstand voltage	Dimension 'h'	P. f. withstand voltage as function of 'h'
kV	kV	mm	kV
10 S	60	---	---
10 N	75	109	52
20 S	95	---	---
20 N	125	189	79
30 N	170	280	105

Mechanische und elektrische Werte

Mechanical and electrical values

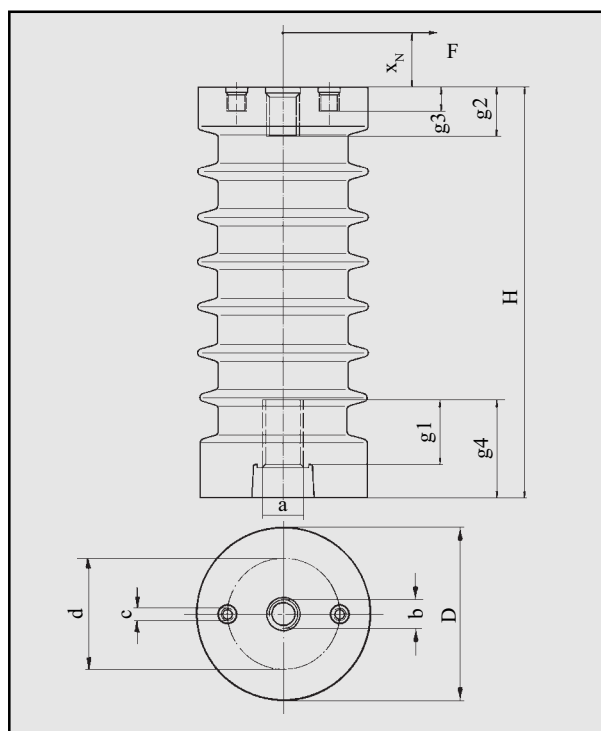
Artikel-Nr.	Typ	zul. Betriebsspannung	Nennsteh-Wechselfspannung	Kriechstrecke	Nennwert der Kraft bei Nominal value of			Gewicht
					Biegung min. Bending	x	Zug-Bruchlast Tensile	
Article no.	Type	Highest voltage for equipment	R. p. f. withstand voltage	Creepage distance	kN	mm	kN	Weight
		kV	kV	mm				kg
2019474	A 10 S	12	28	135	5.00	30	20.0	0.42
2019475	A 10 N			190	3.75	30	15.0	0.45
2019477	CA 10 N			160	5.00	30	20.0	0.52
2022071	CB 10 N			185	7.50	40	30.0	0.95
2022070	CA 20 S	24	50	250	5.00	30	20.0	1.00
2019513	A 20 N			330	3.75	30	15.0	1.05
2019516	CA 20 N			300	5.00	30	20.0	1.10
2022065	CA 20 N H = 225			315	3.75	30	20.0	1,25
2022068	CB 20 N			300	7.5	40	30.0	1.80
2022066	CA 30 N	36	70	455	3.75	30	20.0	2.00
2033357	CA 30 N H = 325			480	3.75	30	20.0	2.30
2035053	CB 30 N			460	7.5	40	30.0	3.40

GEORG JORDAN GMBH
FABRIKATION ELEKTROTECHNISCHER GERÄTE



53704 Siegburg
Postfach 1436
Telefon (0 22 41) 30 98 0
Telefax (0 22 41) 55 45 4

Stützer für Innenanlagen Insulators for indoor use



Die Kopfarmaturen sind elektrisch leitend verbunden.

Hinweise zur Montage und zu Leitungsträgern siehe Seite 1 / 12.

The metal head fittings are electrically connected.

Installation instructions and information concerning bus bar fixation see page 1 / 12.

Artikel-Nr.	Nennspannung	Gruppe	Typ	Abmessungen in mm										Rippenzahl
				Dimension sizes in mm										
Article no.	Rated voltage	Group	Type	H	D	a	b	c	d	g1	g2	g3	g4	Rippes
2019474	10	A	A 10 S	95	62	M16	M10	-	-	25	15	-	35	2
2019475		A	A 10 N	130	52	M16	M10	M6	36	30	20	10	45	5
2019477		A	CA 10 N	130	56	M16	M10	M6	36	30	20	10	45	4
2022071		B	CB 10 N	130	76	M20	M16	M10	46	35	25	12	50	4
2022070	20	A	CA 20 S	175	70	M16	M10	M6	36	35	15	9	50	5
2019513		A	A 20 N	210	65	M16	M10	M6	36	35	20	10	50	8
2019516		A	CA 20 N	210	70	M16	M10	M6	36	35	20	10	50	6
2022065		A	CA 20 N H=225	225	70	M16	M10	M6	36	35	15	9	50	6
2022068		B	CB 20 N	210	85	M20	M16	M10	46	35	25	12	50	6
2022066	30	A	CA 30 N	300	80	M16	M10	M6	36	35	15	9	50	8
2033357		A	CA 30 N H=325	325	80	M16	M10	M6	36	35	15	9	50	8
2035053		B	CB 30 N	300	95	M24	M16	M10	46	45	30	12	60	8

GEORG JORDAN GMBH
FABRIKATION ELEKTROTECHNISCHER GERÄTE



53704 Siegburg
Postfach 1436
Telefon (0 22 41) 30 98 0
Telefax (0 22 41) 55 45 4